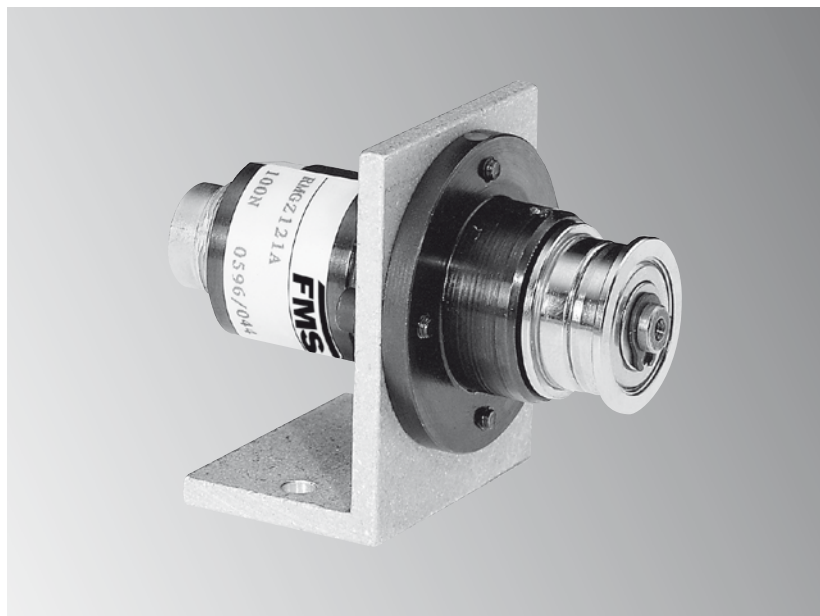


Датчики контроля натяжения серии **RMGZ 100 B**

- Пределы измерения от 6 до 300 N :
Унифицированность в применении
- 10-ти кратная защита от перегрузок:
Нет необходимости в перекалибровке
- Высококачественные шариковые подшипники
Не требует технического обслуживания



Серия датчиков **RMGZ 100 B**

Роликовый датчик для измерения натяжения серии RMGZ 100 используется для измерения натяжения провода, кабеля и подобных материалов. Шкив или роликовый блок устанавливается на высококачественном шариковом подшипнике.

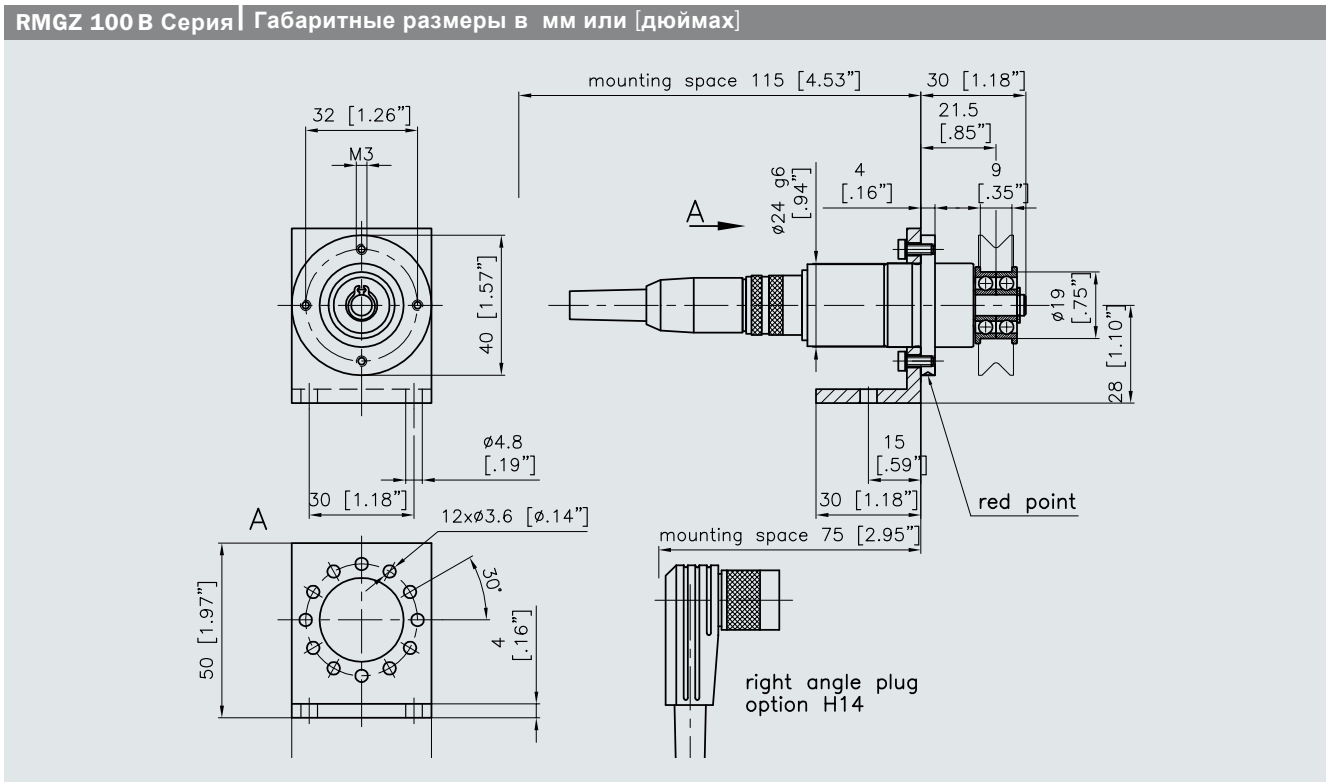
Принцип действия

Датчики натяжения серии RMGZ100 предназначены для измерения натяжения проволок, кабелей и других аналогичных материалов. На датчике натяжения установлены два шариковых подшипника разделённых жёлобом. Шкив фиксируется на подшипниках датчика стопорным кольцом. Датчик натяжения серии RMGZ100 работает на основе измерения сопротивления тензорезисторов. Сопротивление тензорезистора изменяется при изгибе балки на которой они установлены. Всего в датчике установлены 4 фольговых тензорезистора, собранные по "мостовой" схеме.

Механическое устройство защиты от перегрузки позволяет избежать повреждения датчика возникшего в результате перегрузки.

Отмеченная точка "RED POINT" на корпусе датчика, отображает направление результирующей силы натяжения обрабатываемого материала. Данная точка должна совпадать с биссектрисой угла контролируемого материала.

Датчики контроля натяжения серии RMGZ 100 В



Серия RMGZ 100 В Характеристики				
Тип датчика	Номинальное усилие N [фунты]	Разрушающее усилие kN [lbf]	Максимальные обороты, об/мин	Вес, кг
RMGZ 106 В	6 [1.35]	4.61 [1036]	40 000	0.25
RMGZ 111 В	10 [2.25]			
RMGZ 112 В	20 [4.5]			
RMGZ 115 В	50 [11.2]			
RMGZ 121 В	100 [22.5]			
RMGZ 123 В	300 [67.4]			

RMGZ 100 В Series Technical Data	
Чувствительность	1.8 mV/V
Предел чувствит.	< \pm 0.2%
Класс точности	\pm 0.5% ($F_{nominal}$)
Температурный коэфф.	\pm 0.1%/10K
Температурный диапазон работы	-10...+60 °C (опция H16: -10...+120 °C) 14...140 °F (опция H16: 14...248 °F)
Входное сопротивление	350 Ω
Напряжение питания	1...12 VDC (постоянное)
Допустимая перегрузка	10-ти кратная от номинала
Материал датчика	Сталь
Материал кронштейна	Алюминий
Класс защиты	Герметизирован от пыли IP40

RMGZ 100 В Пример заказа датчика	
RMGZ115В. H14	Опция
Тип датчика	

RMGZ 100 В Options	
H 14	Угловой разъем для подключения
H 16	Расширенный температурный диапазон до 120 °C

RMGZ 100 В Комплект поставки	
• Монтажный кронштейн	• Разъем для подключения

RMGZ 100 В Не входит в комплект поставки	
• Шкив (можно заказать опционально)	