

## Датчик измерения силы серии F 202

### Ультратонкий дизайн

Устанавливается в машинах с ограниченным свободным пространством

### Диапазон измерения силы 30 : 1

Точное измерение в условиях низкой нагрузки

### Класс точности 0.3 %

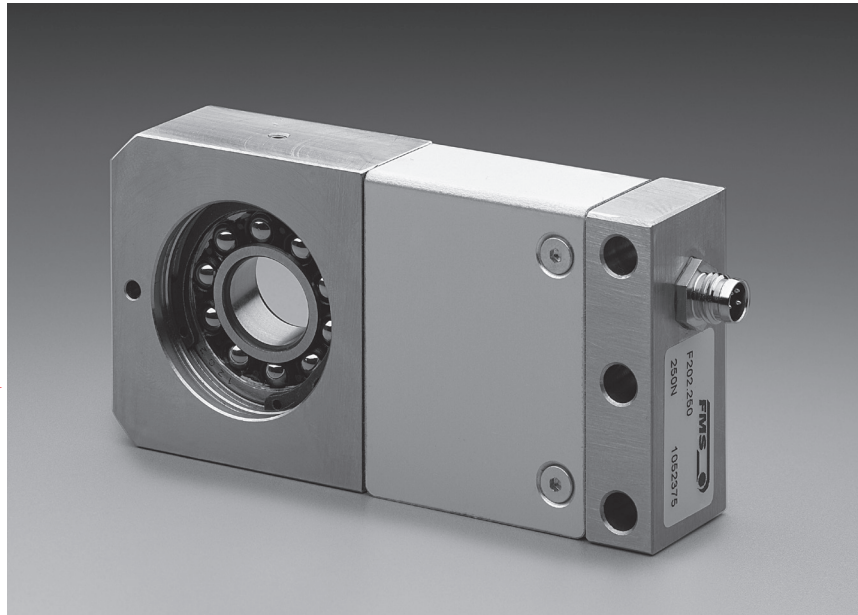
Высокая точность линейного измерения

### Номинальное напряжение 50, 125, 250 и 500 N

Унифицированность применения

### Корпус из нержавеющей стали

Коррозионностойкий,  
ультраизноустойчивый



#### ● F 202

Данный датчик используется в устройствах, где имеется ограниченное свободное пространство. Их ультратонкий дизайн позволяет получать точные показатели измерения натяжения в машинах, где более широкие датчики просто не помещаются. Даже при условиях малого угла обхвата полотна материала и большой массы валика, показание натяжения выдаётся с высокой точностью. Отличаются высокой износоустойчивостью и технической надёжностью. Датчик с лёгкостью устанавливается на боковой раме машины при помощи двух болтов с буртиком.

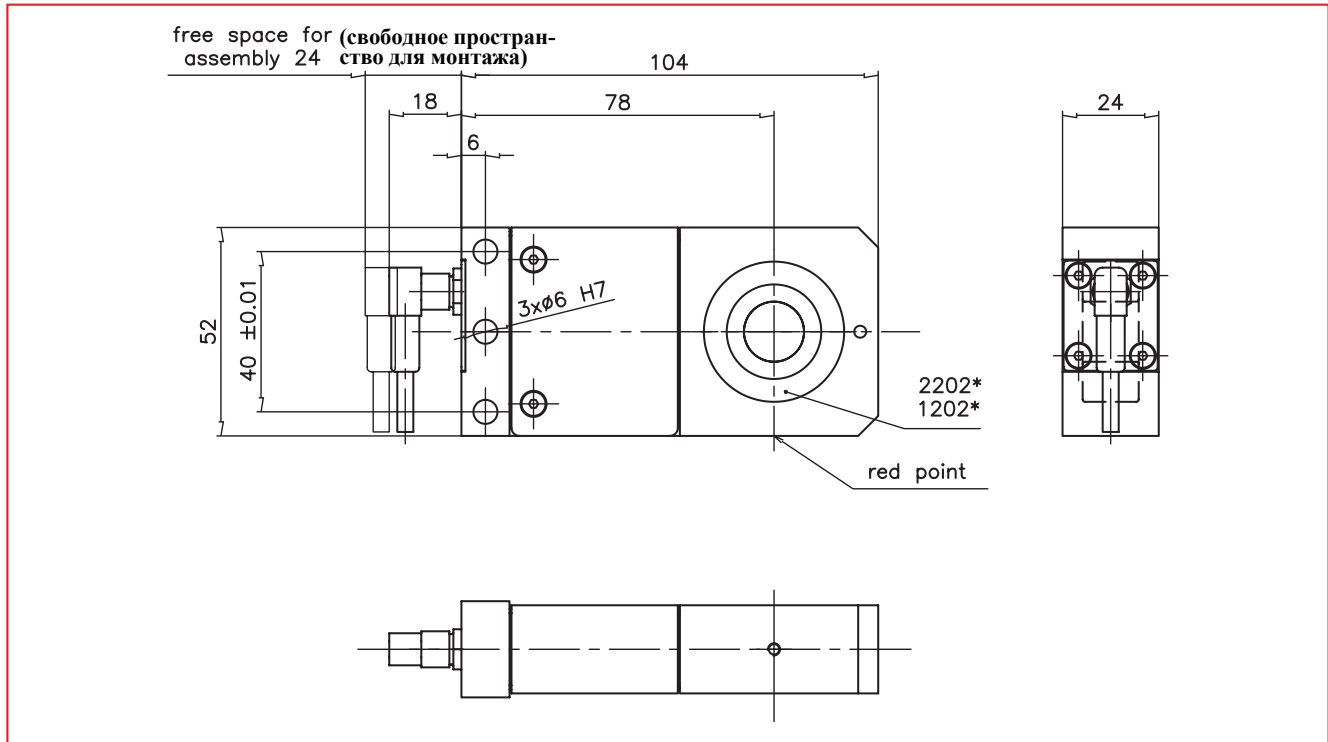
Вектор направления “red point”, расположенный на корпусе датчика, отображает непосредственный показатель натяжения полотна.

#### ● Описание функций

В целях получения максимально точного показателя измерения натяжения датчик оснащён фольговым тензодатчиком, расположенным на мостике сопротивления. Разработка балки двойного изгиба и встроенный ограничитель позволяют избежать угловое смещение, тем самым минимизируя потребность в перекалибровке и защищая машину от перегрузок. Коннектор датчика обеспечивает быструю прокладку проводов и установку, а подшипник ограничивает смещение валика. Датчик измерения силы F 202 сочетается со всеми усилителями измерения натяжения и контроллерами натяжения марки FMS.

Технические данные модели F 202

F 202 ● Размеры указаны в мм



Подшипники 1202 TV и 2202 TV предназначены для шеек валика с диаметром в 15 mm.

F 202 ● Характеристики

Тип датчика	Номин. напряжение		Масса	
	N	lbf	kg	lbs
<b>F202.50</b>	50	11.2	0.64	1.4
<b>F202.125</b>	125	28.1	0.64	1.4
<b>F202.250</b>	250	56.2	0.64	1.4
<b>F202.500</b>	500	112.4	0.64	1.4

Артикулы (например):

**F202.250**  
Серия датчика  
Показатель ном. напряж.

В комплект входят:

1 датчик, 1 пружинное кольцо,  
инструкция по эксплуатации.

Не входят:

Крепёжные винты, упругие  
зажимные шайбы, кабель,  
коннектор или подшипник.

F 202 ● Технические данные

Чувствительность	1.8 mV / V ±2%
Класс точности	±0.3% (F <sub>nominal</sub> )
Температурный коэффициент	±0.1% / 10 К
Температурный диапазон	-10...+60°C [14...140°F]
Входное сопротивление	350 Ω
Сетевое напряжение	1...12 VDC
Максимальная перегрузка	10-тикратная (относ. номин. показателя)
Материал датчика	Нержавеющая сталь

Доп. детали F 202

Артикулы

Болт с буртиком Ø 6 x 30/M5	50001930
Установочн. штифт d6 h6 x 20	50000558
Кабель датчика с коннектором	50002226 (2 m) 50002227 (10 m)

Контакты:

ООО "СервоКИП"  
603022, г. Нижний Новгород  
ул.Тимирязева 15  
(831) 433-23-01, 433-04-81  
info@fms-ag.ru  
www.fms-ag.ru